



Le travail en réseaux

21 AVRIL 2017

Didier De Riemaeker
Coordinateur du Réseau Santé Namur



1 Les réformes en santé mentale

2 Les types de réseau

3 Les niveaux de réseau

4 Le Réseau Santé Namur

5 Les outils stimulant le travail en réseau



PARTIE 1

Les Réformes en santé mentale



1.1

Historique de la santé mentale

Historique Réforme en santé mentale

Hôpital



Historique Réforme en santé mentale

Hôpital

'70

S.S.M.



Historique Réforme en santé mentale

I.H.P. et M.S.P.
Hôpitaux de jour

Hôpital

'70

'90

S.S.M.



Historique Réforme en santé mentale

I.H.P. et M.S.P.
Hôpitaux de jour

Hôpital

'70

'90

1996

S.S.M.

P.F.C.S.M.



Historique Réforme en santé mentale

I.H.P. et M.S.P.
Hôpitaux de jour

S.P.A.D.

Hôpital

'70

'90

1996

2001

S.S.M.

P.F.C.S.M.



Historique Réforme en santé mentale

I.H.P. et M.S.P.
Hôpitaux de jour

S.P.A.D.

Hôpital

'70

'90

1996

2001

2010

S.S.M.

P.F.C.S.M.

Réforme
Réseau &
équipes mobiles



Les réformes en santé mentale



Réformes en santé mentale



PSY 107

ADULTE



PSY 0-18

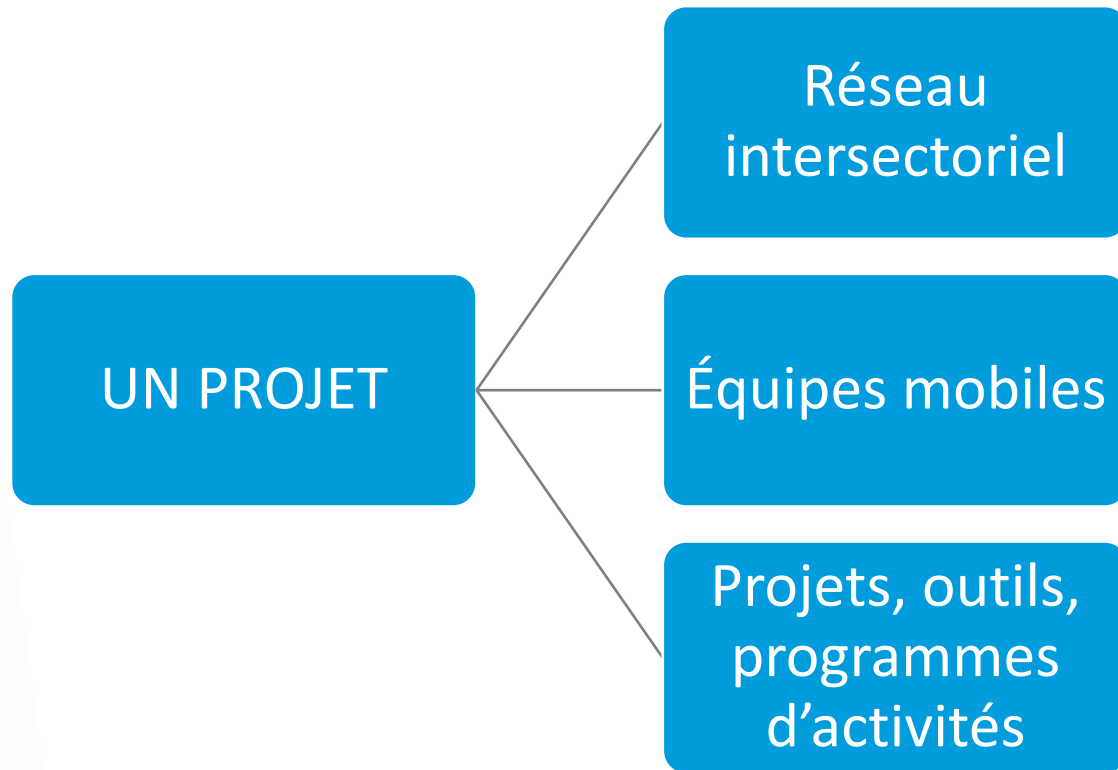
ENFANTS-ADOS

Vision commune



- Collaboration intersectorielle
- Rétablissement / réhabilitation psychosociale
- Concertation autour de l'utilisateur
- Soins dans la communauté (équipes mobiles)
- Soins hospitaliers intensifiés
- Prévention / dépistage précoce
- Empowerment / Usagers / Proches

Développement similaire



Différenciation



- Adultes (16-65)
- Phase exploratoire (2010)
- $\frac{3}{4}$ de la Belgique (22)
- 5 fonctions
- Réseau Santé Namur
- Pléiade
- www.psy107.be



- Enfants-Ados (0-23)
- Nouvelle politique (2015)
- Toute la Belgique
- Programmes d'activités
- Kirikou
- @Tribu Mobile
- www.psy0-18.be



PARTIE 2

Les types de réseaux

Définition du « réseau »





Définition du réseau

Ensemble de service,
association, structures, etc.
qui s'associent pour l'atteinte
d'un objectif commun



Définition du réseau

Ensemble de **service, association, structures**, etc. qui s'associent pour l'atteinte d'un objectif commun

Mots-clés : **multiplicité, diversité, taille, implication, sectorialité, temporalité, moyens, enjeux, historique,...**



Définition du réseau

Ensemble de service, association, structures, etc. qui **s'associent** pour l'atteinte d'un objectif commun

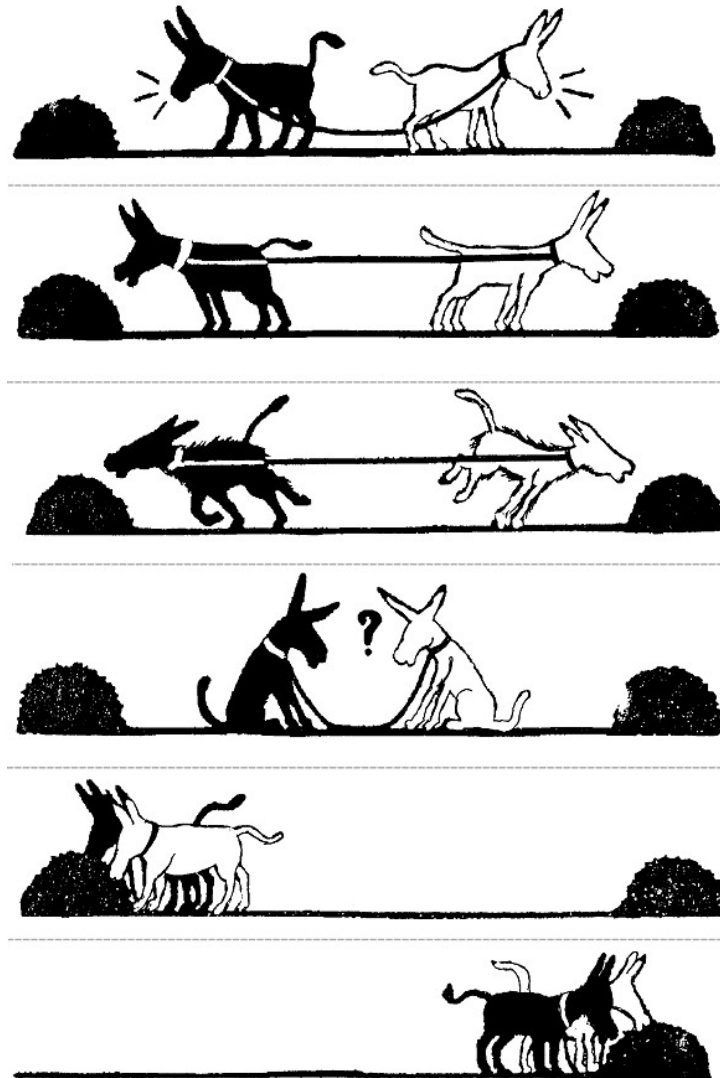
Mots-clés : **formel/informel, partenariat, pratiques collaboratives,...**


Définition du réseau

Ensemble de service,
association, structures, etc.
qui s'associent pour l'atteinte
d'un **objectif commun**

Mots-clés : **identifié/ou non, général/concret,
concerner, fédérer,...**

Définition du réseau





Pourquoi entre-t-on en réseau ?

Pourquoi entre-t-on en réseau ?

Naturel
automatique



Provoqué
innovation, perspectives,
déblocage des enjeux



Pourquoi entre-t-on en réseau ?

Naturel
automatique




Provoqué
**innovation, perspectives,
déblocage des enjeux**

Réactionnel
tension / crispation



Proactif ^{et}
Préventif
anticipation « à froid »

Pourquoi entre-t-on en réseau ?

Besoins  Intérêts

Dans un sens ?

Dans les 2 sens ?



Pourquoi entre-t-on en réseau ?

Besoins

Dans un sens ?



Intérêts

Dans les 2 sens ?

Acteurs

Intuition >< limites



Autorités,

Moyens >< contraintes

A complex network diagram on the left side of the slide, featuring various sized blue and grey nodes connected by thin lines. Some nodes are highlighted with dashed circles. The diagram is positioned on the left side of the slide, partially overlapping the blue background.

De plus en plus de réseaux ?

De plus en plus de réseaux ?

- Logique d'efficacité
Faire moins avec plus
Bonne utilisation des moyens



De plus en plus de réseaux ?

- Logique d'efficacité
Faire moins avec plus
Bonne utilisation des moyens
- Logique économique
Réduction des durées de séjour, du nombre de lits,...
Offre spécialisée => généraliste

De plus en plus de réseaux ?

- Logique d'efficacité
Faire moins avec plus
Bonne utilisation des moyens
- Logique économique
Réduction des durées de séjour, du nombre de lits,...
Offre spécialisée => généraliste
- Logique de changement
Modification des pratiques
Impulsion du changement



De plus en plus de réseaux ?

- Logique concertative
Coordination des services

De plus en plus de réseaux ?

- Logique concertative
Coordination des services
- Logique participative
Place des usagers (empowerment)
Place des proches/familles



De plus en plus de réseaux ?

- Logique concertative
Coordination des services
- Logique participative
Place des usagers (empowerment)
Place des proches/familles
- Logique humaniste
Revenir à une logique de réponse aux besoins
Critère d'inclusion => critère d'indication



Évolution des réseaux



Évolution des réseaux

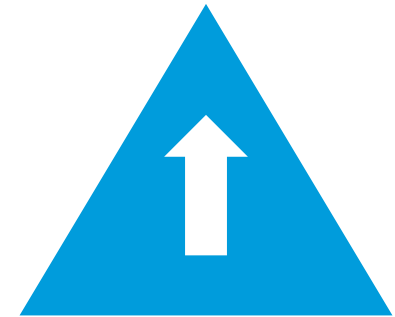
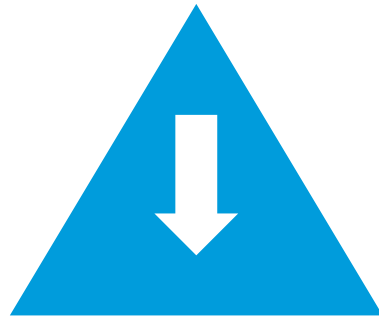
Sectoriel → Intégratif



Évolution des réseaux

Sectoriel → Intégratif

Top-down → Bottom-up



Évolution des réseaux

Sectoriel → Intégratif

Top-down → Bottom-up

Individuel → Concerté
Appel à projets **Projets collectifs**

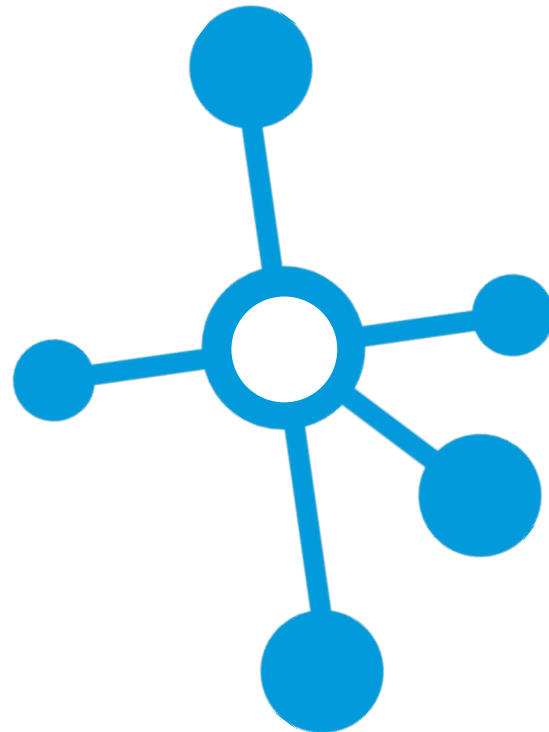




PARTIE 3

Les niveaux de réseaux

Niveau MICRO



Centre
L'utilisateur

Initiative
Le service

Partenaires
Intervenants autour
de l'utilisateur

Moyens
Concertation >< rien

Niveau MÉSO



Centre
Le service

Initiative
Interne

Partenaires
Autres services
avec liens
fonctionnels,
naturels

Moyens
Fonds propre

Niveau MACRO



Centre
Le réseau lui-même

Initiative
Externe

Partenaires
Multiples services

Moyens
Autorités

Enjeux par niveau

A network diagram on the left side of the slide, consisting of blue circles of various sizes connected by thin blue lines. Some circles are highlighted with dashed blue outlines. The diagram is partially cut off by the left edge of the slide.

Network
« as a whole »

Services

Terrain



Concertation
Connaître
Comprendre

Décision
Action

C

D/A



Stratégique **S**

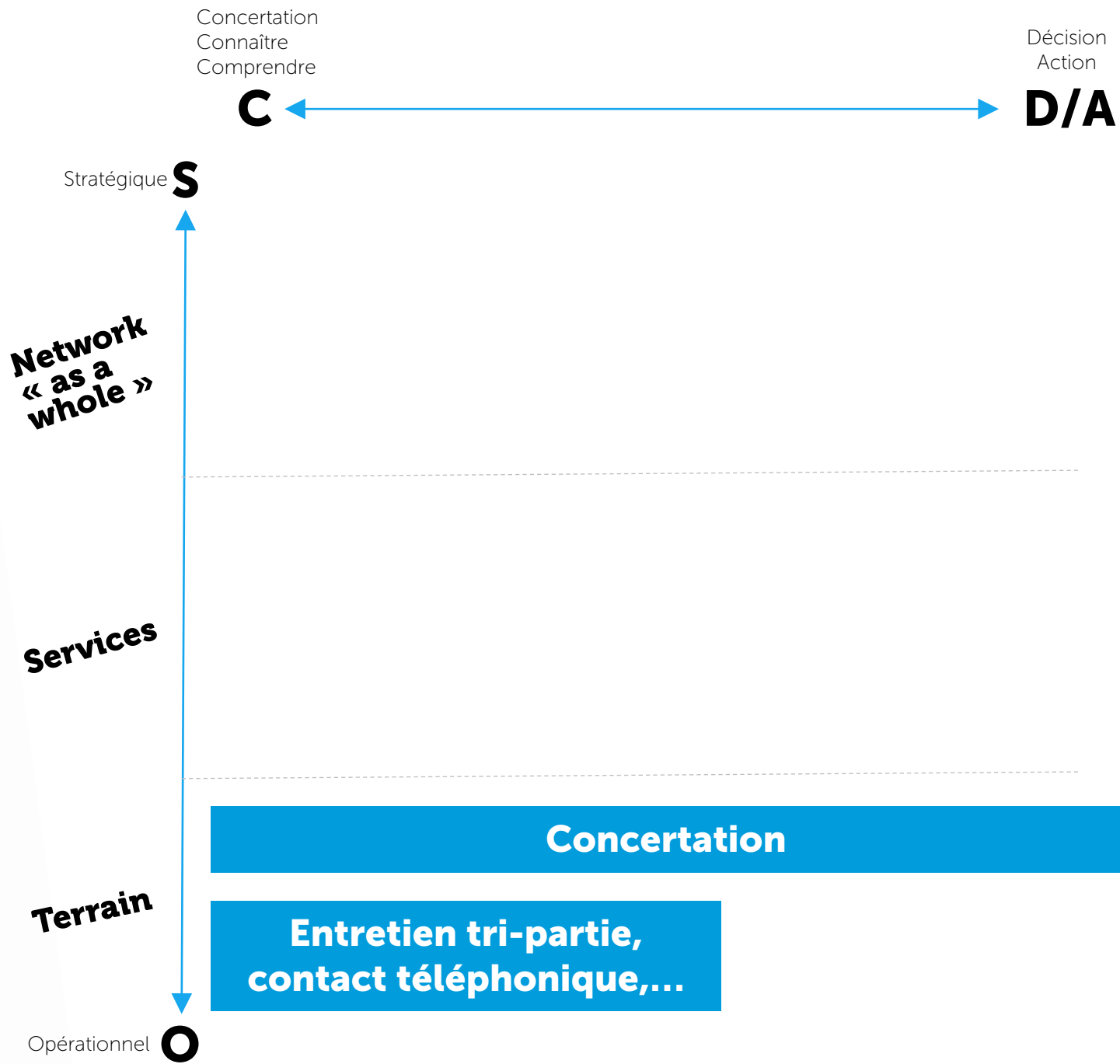
**Network
« as a
whole »**

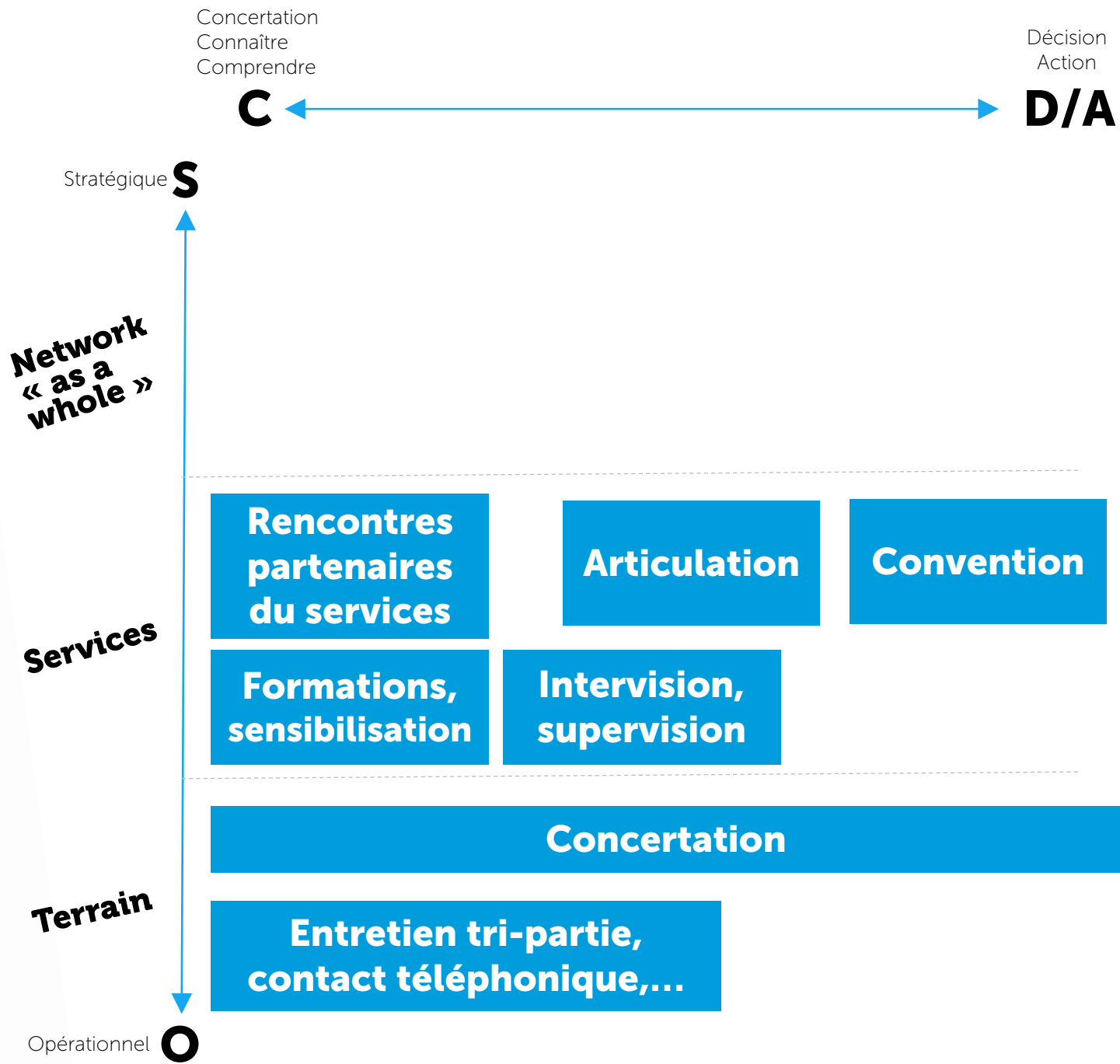
Services

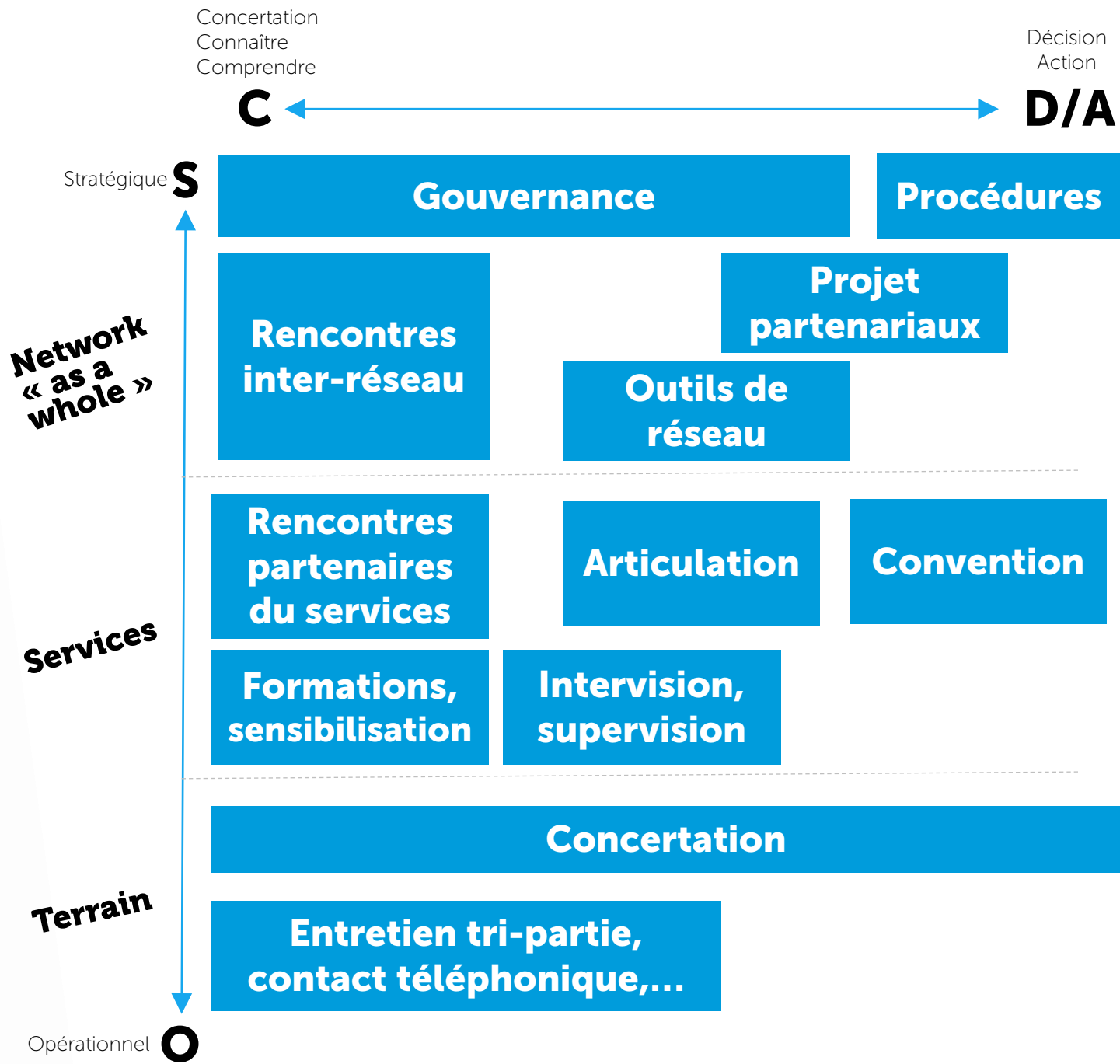
Terrain

Opérationnel **O**











PARTIE 4

Le Réseau Santé Namur



Le Réseau Santé Namur

Un espace de **concertations**
entre acteurs issus
de **secteurs différents**
(+ usagers et proches)
en vue de développer
de meilleures synergies
de **collaboration**

Caractéristiques du RSN

Réseau Santé Namur =

107 partenaires

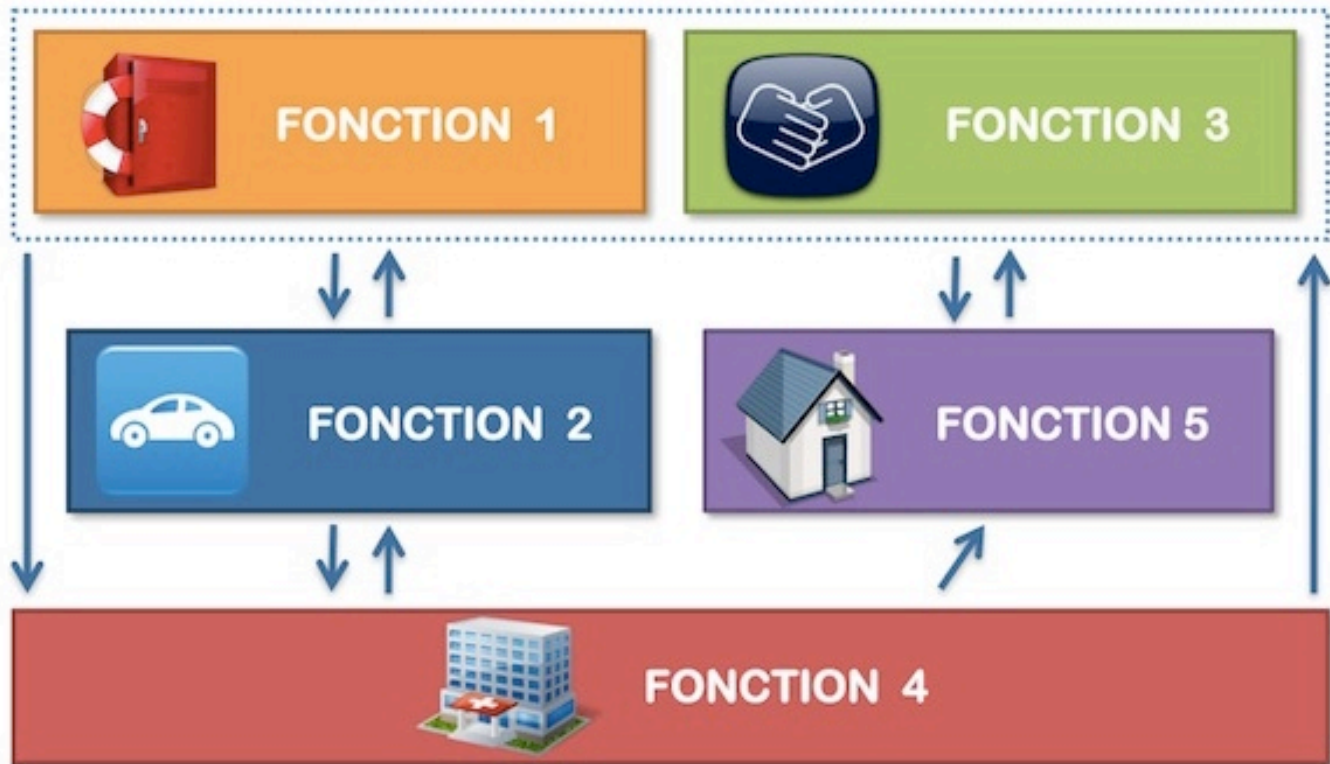
(47 % effectif et 53 % adhérent)




68 %
« hors soins »



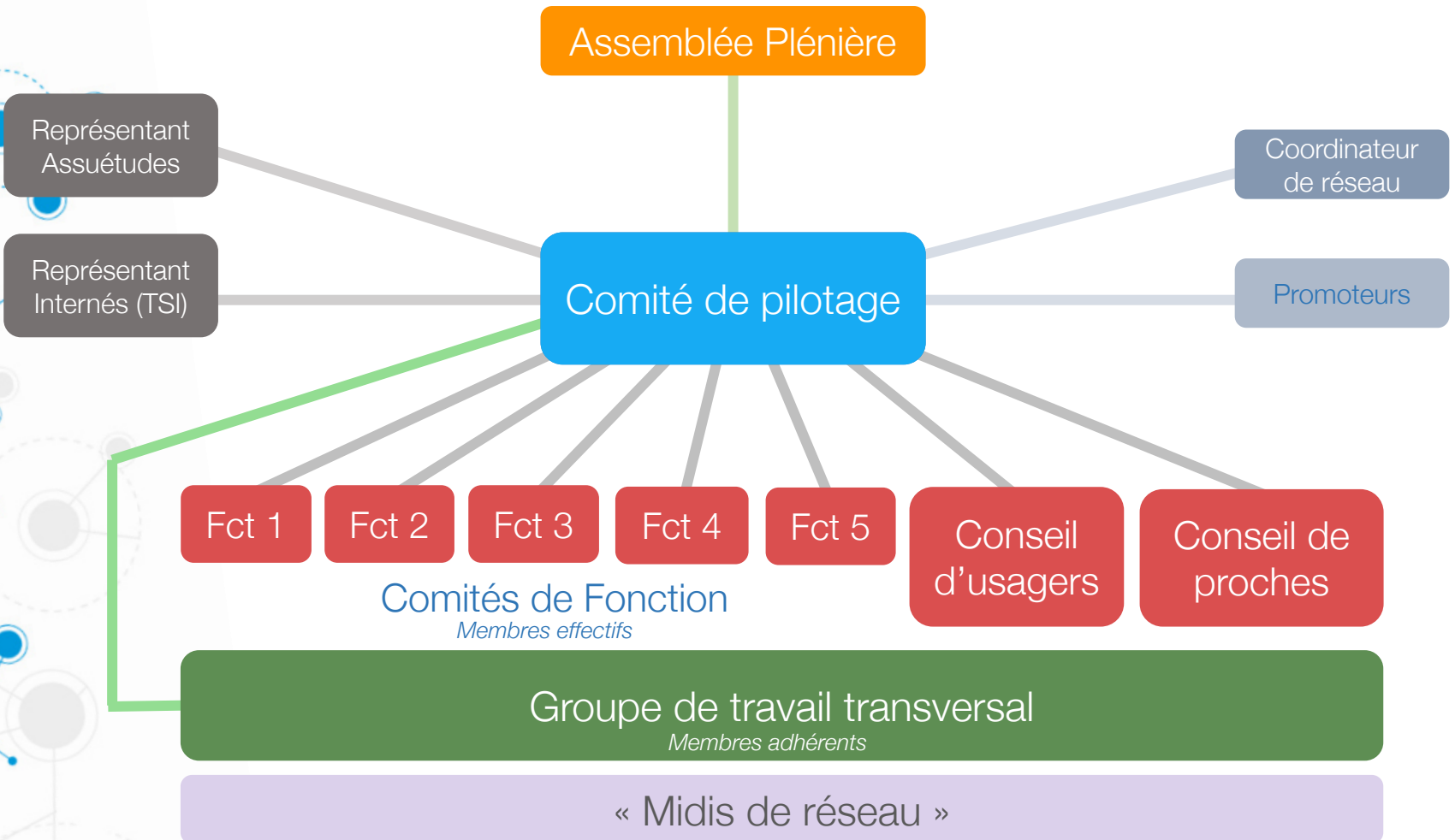
Les 5 fonctions



Partenaires actuels

- 
- Maisons Médicales
 - Services de Santé Mentale
 - Soins à Domicile
 - Service d'accompagnement
 - Justice de paix / Parquet
 - Service d'Assistance aux Victimes (Police)
 - Equipes mobiles Pléiade
 - Autres équipes mobiles
 - Ville de Namur / Communes
 - C.P.A.S.
 - Relais Social Urbain
 - Travailleurs sociaux
 - Services sociaux
 - FOREM
 - Mission Régionale Emploi
 - Entreprises de Formation par le Travail
 - PSYTOYENS – fédération usagers
 - Centres d'Insertion Socio-Professionnelle (O.I.S.P. et E.F.T.)
 - Entreprises de Travail Adapté
 - Centres de jour
 - Hôpitaux de jour
 - Services d'Accueil de Jour (S.A.J.A.)
 - Centre de Réadaptation Fonctionnelle
 - Hôpitaux psychiatriques
 - Hôpitaux généraux avec/sans services de psychiatrie
 - Centre psychiatrique infanto-juvénile
 - Logements sociaux
 - Maisons d'accueil
 - Services résidentiels (S.R.A. & S.R.J.)
 - Initiatives d'Habitations Protégées
 - Maisons de Soins Psychiatriques
 - SIMILES – association proches

Gouvernance du réseau





Développement du réseau

2010

Candidature

2011

Co-construction

2012

Formalisation

2013

Identification des besoins

2014

Développement outils & projets

2015

Implémentation outils

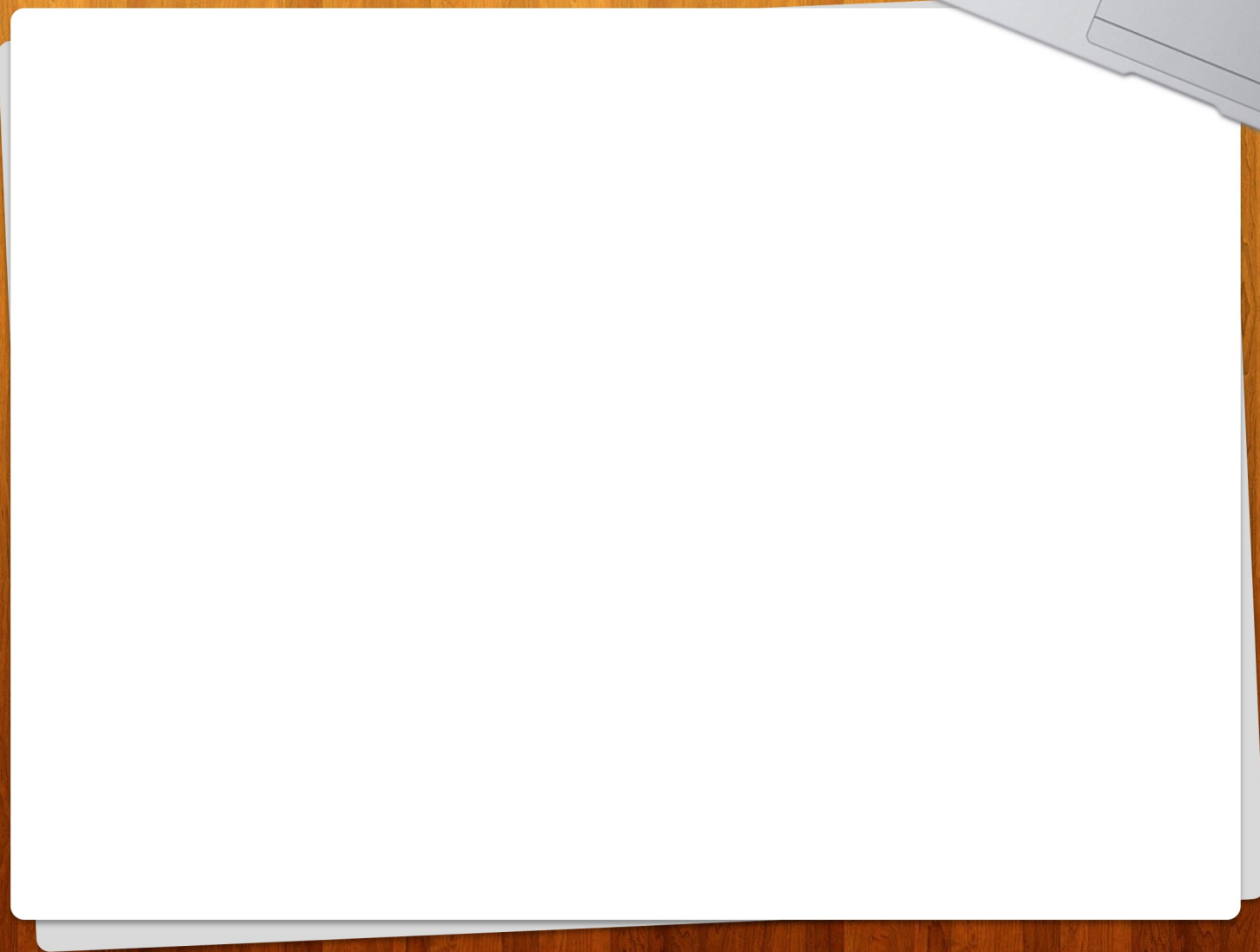
2016

Développement de nouveaux projets



PARTIE 5

Les outils stimulant le travail en réseau

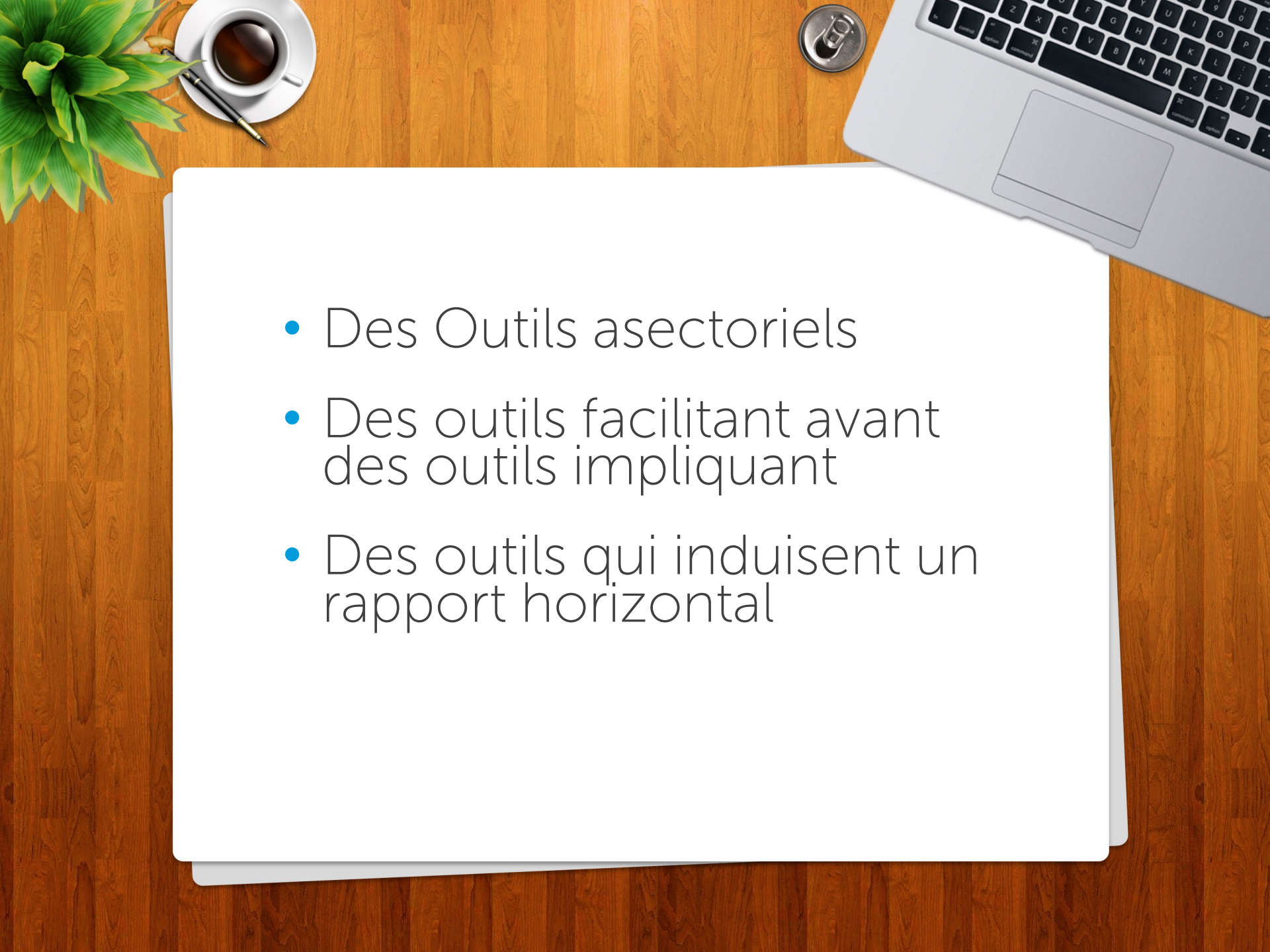


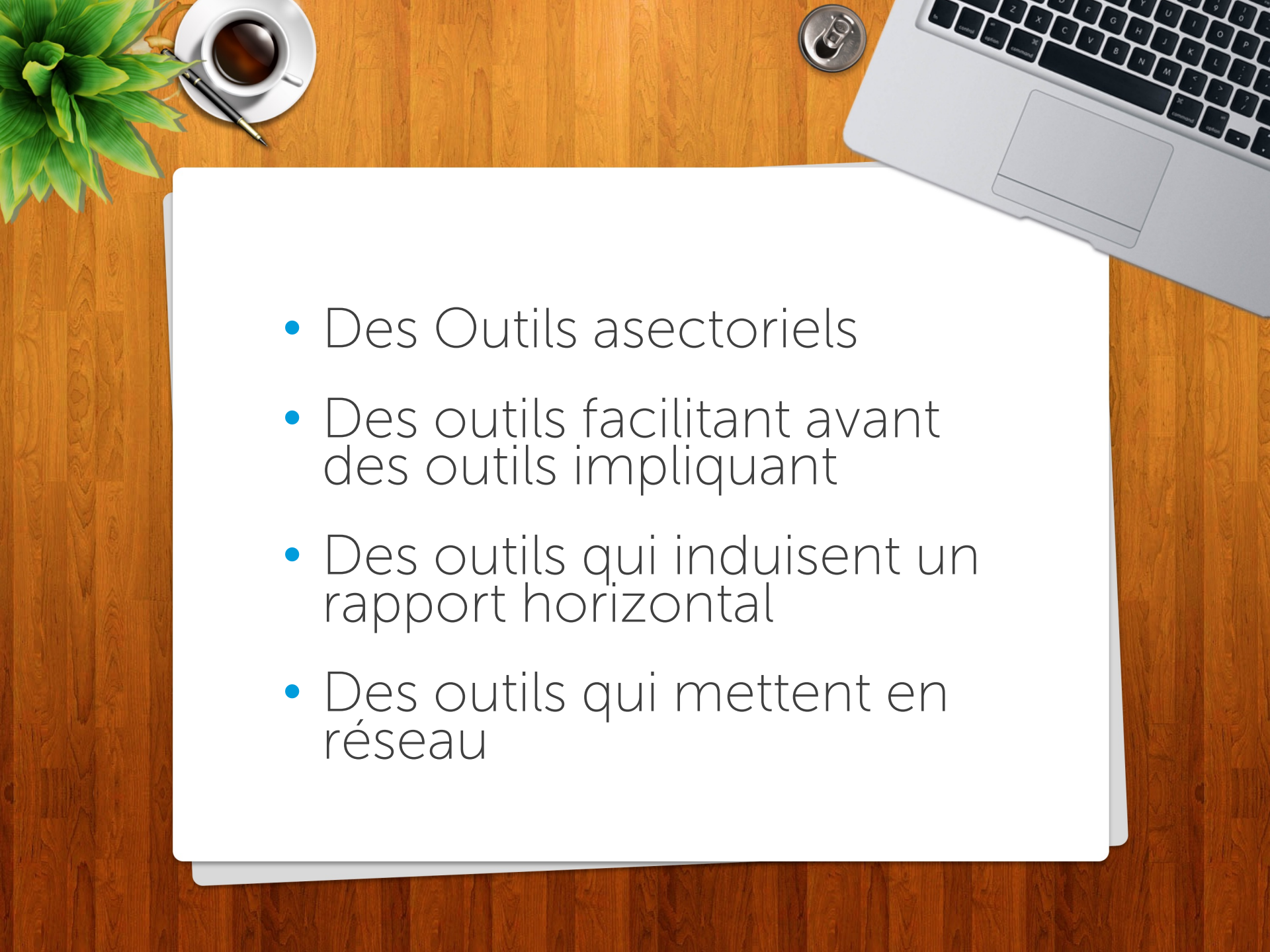
un jour

j'irai vivre en théorie
parce qu'en théorie,
tout se passe bien...

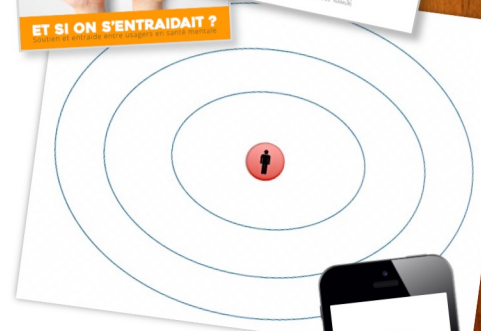
- 
- A top-down view of a wooden desk. In the top left corner, there is a green plant with large leaves. Next to it is a white coffee cup filled with dark coffee on a matching saucer, with a black pen resting on the saucer. To the right of the coffee is a silver metal object, possibly a stapler or paper punch. In the top right corner, a portion of a silver laptop is visible, showing the keyboard and trackpad. The central focus is a large white sheet of paper with a blue bullet point and the text "Des Outils asectoriels".
- Des Outils asectoriels

- 
- A top-down view of a wooden desk. In the top left corner, there is a green plant with large leaves. Next to it is a white cup of coffee on a saucer with a pen resting on it. In the top right corner, there is a silver laptop with a black keyboard and a trackpad. A metal can lid is also visible on the desk. The main content is a white rectangular area in the center containing a bulleted list.
- Des Outils asectoriels
 - Des outils facilitant avant des outils impliquant

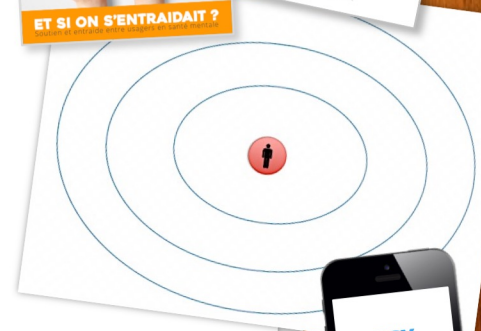
- 
- A top-down view of a wooden desk. In the top left corner, there is a green plant with large leaves. Next to it is a white cup of coffee on a saucer with a pen resting on it. In the top right corner, there is a silver laptop with a black keyboard and a trackpad. A metal can lid is also visible on the desk. The main content is a white rectangular area containing a bulleted list.
- Des Outils asectoriels
 - Des outils facilitant avant des outils impliquant
 - Des outils qui induisent un rapport horizontal

- 
- A top-down view of a wooden desk. In the top left corner, there is a green plant with large leaves. Next to it is a white cup of coffee on a saucer with a pen resting on it. In the top right corner, there is a silver laptop with a black keyboard and a trackpad. A metal can lid is also visible on the desk. The background is a light-colored wooden surface.
- Des Outils asectoriels
 - Des outils facilitant avant des outils impliquant
 - Des outils qui induisent un rapport horizontal
 - Des outils qui mettent en réseau

Identifier le réseau



Stimuler la rencontre



Stimuler la collaboration



PLAN DE CRISE

1. Filtre de sécurité
Quel sont les personnes que je pourrais appeler en situation de crise ?

QUI ?	TÉLÉPHONE ?	COMMENT ?
1		
2		
3		
4		
5		

Dans quel ordre j'appelle les personnes (1 à 5) en fonction de la situation ?
Quelles sont les modalités d'appels (en personne et/ou par téléphone) ?
Comment sont les modalités d'appels (en personne et/ou par téléphone) ?

2. Stratégies de survie
Quelles activités conviennent le mieux à mon état ?

	ACTIVITÉS ?	LIEUX ?	PERSONNES ?
CRIS TOTAL			
CRIS SÈVÈRE			
CRIS MODÉRÉE			

Je préfère me rendre dans un lieu précis en cas de crise.

3. Je communique et j'informe
Je communique les personnes qui ont accepté de m'aider en cas de crise.
Je communique les personnes qui ont accepté de m'aider en cas de crise.
Je communique les personnes qui ont accepté de m'aider en cas de crise.



Se concerter P.I.C. (Projet Individuel Concerté)



PLAN DE CRISE

1. **Filée de sécurité**
Quel sont les personnes que je pourrais appeler en situation de crise ?

QUI ?	TÉLÉPHONE ?	COMMENT ?
1		
2		
3		
4		
5		

Dans quel ordre j'appelle les personnes (1 à 5) en fonction de la situation ?
En priorité et (2) en cas d'urgence et (3) en cas de besoin.
Quelles sont les heures/jours/journaux où elles peuvent être atteintes ?

2. **Stratégies de survie**
Quelles activités, lieux et personnes m'aident à gérer une problématique vive ?

	ACTIVITÉS ?	LIEUX ?	PERSONNES ?
CRIS TOTAL			
CRIS SÉVÈRE			
CRIS MODÉRÉE			

Je réalise mes rituels avec attention chaque jour.

3. **Je communique et j'informe**
Je communique les personnes qui ont accepté de m'aider (1) à l'écrit et/ou par téléphone et qui m'aident en cas de crise.
Je communique les personnes qui ont accepté de m'aider (2) à l'écrit et/ou par téléphone et qui m'aident en cas de crise.

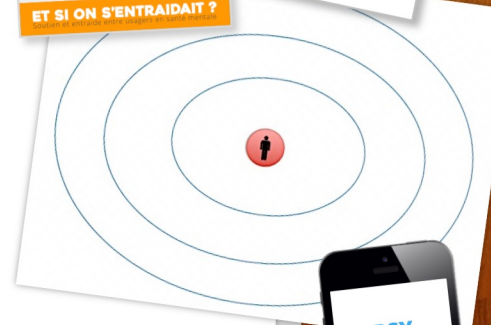
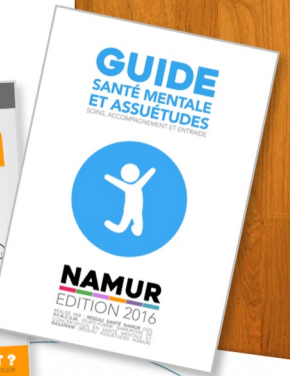


NOTE DE SYNTHÈSE P.I.C.
PROJET INDIVIDUEL CONCERTÉ

De quel langage parlons-nous ?

OBJECTIFS	ACTIONS À MENER	BESOINS À ACTIVER
But :		
Dépôts, formations, ... :		
Logement :		
Autre :		
Autre :		

Liste des personnes impliquées :





Établir des procédures

PLAN DE CRISE

1. **Filée de sécurité**
Quel sont les personnes que je pourrais appeler en situation de crise ?

QUI ?	TÉLÉPHONE ?	COMMENT ?
1		
2		
3		
4		
5		

Dans quel ordre j'appelle les personnes (1 à 5) en fonction de (2) et (3) en fonction de (4) ?

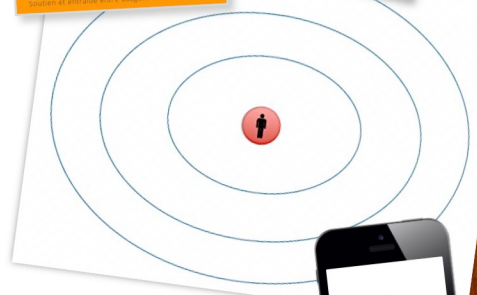
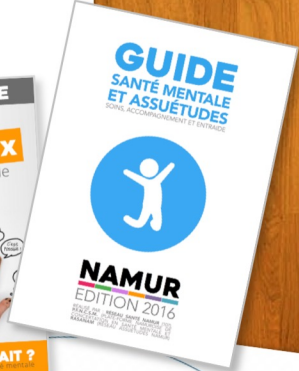
Quelles sont les modalités (ou supports) de communication à utiliser ?

2. **Stratégies de survie**
Quelles solutions concrètes je pourrais mettre en place pour gérer une problématique crise ?

	ACTIVITÉS ?	LIEUX ?	PERSONNES ?
CRISE TOTALE			
CRISE SÈVÈRE			
CRISE MODÉRÉE			

Je réalise moi-même ces démarches lorsque c'est possible.

3. **Je communique et j'informe**
Je transmets aux personnes qui ont accepté de m'aider (1) la liste des autres personnes constituant mon fil de sécurité et (2) les différentes stratégies de fonctionnement et qui ils peuvent me rappeler en cas de crise.



NOTE DE SYNTHÈSE P.I.C.

De quel langage parlons-nous ?

OBJECTIFS	ACTIONS À MENER	BESOINS À ACTIVER

Utiliser des pictogrammes pertinents.





PLAN DE CRISE

1. **Filée de sécurité**
 Quel sera le premier que je pourrais appeler en situation de crise ?

QUI ?	TÉLÉPHONE ?	COMMENT ?
1		
2		
3		
4		
5		

2. **Stratégies de survie**
 Quelles activités conviennent le mieux à votre situation ?

	ACTIVITÉS ?	LIEUX ?	PERSONNES ?
CRISE TOTALE			
CRISE SÉVÈRE			
CRISE MODÉRÉE			

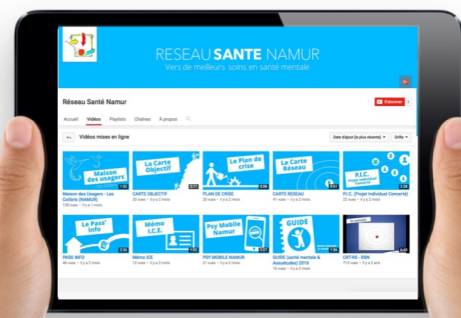
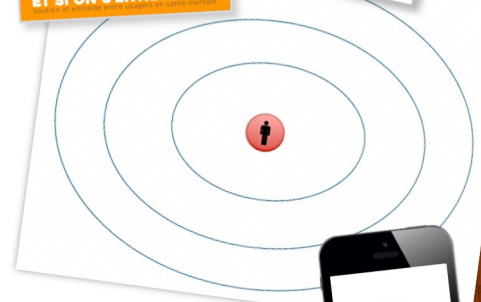
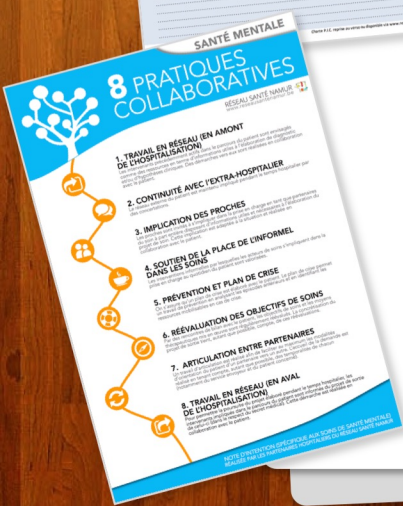
3. **Je communique et j'informe**
 Je m'adresse aux personnes qui ont accepté de m'aider. (1) Je leur dis mes autres personnes susceptibles d'être utiles et (2) Je leur explique pourquoi je les appelle et que je les remercie au préalable.



NOTE DE SYNTHÈSE P.I.C.

De quel langage parlons-nous ?

OBJECTIFS	ACTIONS À MENER	BESOINS À ACTIVER





www.reseausantenamur.be

PLAN DE CRISE

1. **Filée de sécurité**
Quels sont les personnes que je pourrais appeler en situation de crise ?

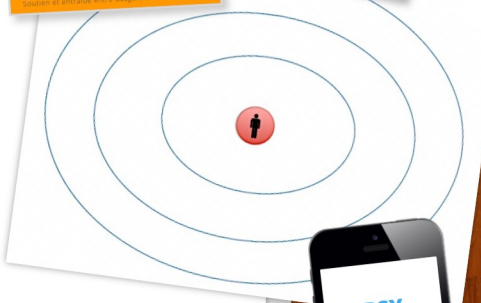
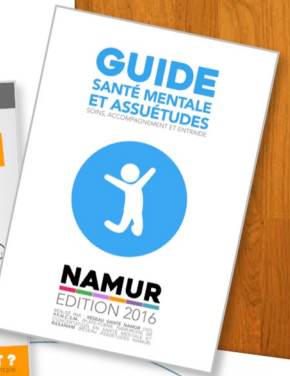
QUI ?	TÉLÉPHONE ?	COMMENT ?
1		
2		
3		
4		
5		

Dans quel ordre j'appelle les personnes (1 à 4) et pourquoi ? Quelles sont les heures où j'appelle ?
 (Je précise et (2) si j'ai un numéro de téléphone alternatif à utiliser.)

2. **Stratégies de survie**
Quelles activités, lieux ou personnes m'aident à aller plus loin pour gérer une problématique vécue ?

	ACTIVITÉS ?	LIEUX ?	PERSONNES ?
CRISE TOTALE			
CRISE SÉVÈRE			
CRISE MODÉRÉE			

3. **Je communique et j'informe**
Je précise les personnes qui ont accepté de m'aider (1) et les autres personnes constituant mon fil de sécurité (2) les différents échanges qui s'ensuivent et qui je pourrais me appuyer en cas de crise.



NOTE DE SYNTHÈSE P.I.C.

De quel langage parlons-nous ?

OBJECTIFS	ACTIONS À MENER	BESOINS À ACTIVER

Autres :
 Engagé, formation, ...
 Logement :
 Autre :
 Autre :

Liste des personnes impliquées :

