

CLINIQUE SAINT-LUC – BOUGE
DÉPARTEMENT INFIRMIER PARAMÉDICAL
& SERVICES ASSOCIÉS

LES RISQUES AU BLOC OPERATOIRE TOUS RESPONSABLES

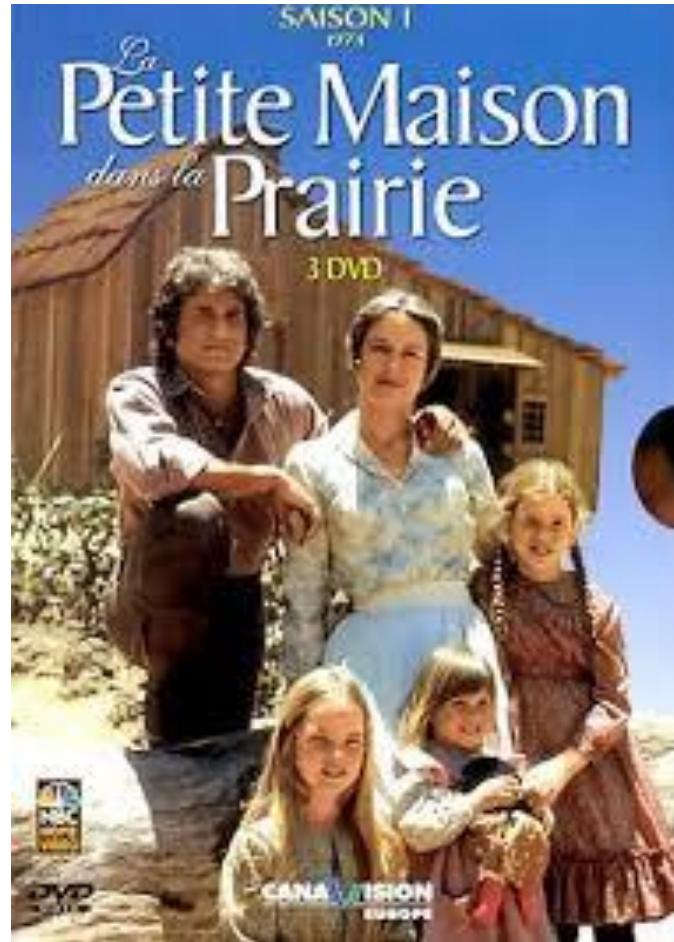
- A l'équipe d'organisation de cette journée.
- Aux intervenants tant internes qu'externes.
- Pour votre présence ce jour qui renforce notre volonté de poursuivre dans cette voie.
- ...

Risques : Pourquoi?

- 4 % des patients hospitalisés vont être victimes d'un incident évitable dans 80% des cas.
 - En France, 6,2 évènements indésirables graves / 1000 journées d'hospitalisation.
 - 1/3 était évitable.
 - 1/5 des négligences entraîne une plainte.
 - 4/5 ne sont pas reconnues par le patient.
 - 1/5 des plaintes est associé à une négligence avérée.
 - 4/5 des plaintes sont liées à une incompréhension de la situation.
- La gestion des risques est plus large que la prise en charge du patient.
 - Ne se résume pas à une politique d'accréditation ou un rapport d'agrément.
 - Nécessite la compréhension et l'implication de tous.

Le bloc opératoire est-il un milieu à risques ?

Le bloc opératoire est-il un milieu à risques ?



Le bloc opératoire est-il un milieu à risques ?



Le bloc opératoire est-il un milieu à risques ?



Le bloc opératoire est-il un milieu à risques ?

Quand le patient prend feu au bloc opératoire



Quand le patient tombe de la table d'opération

Quand le chirurgien oublie compresses et autres textiles



Le bloc opératoire est-il un milieu à risques ?

Pouvons nous prédire le résultat à venir de nos actions présentes ?

Complexité

Causalité multi-factorielle

Volatilité

Accélération du changement

Ambiguïté

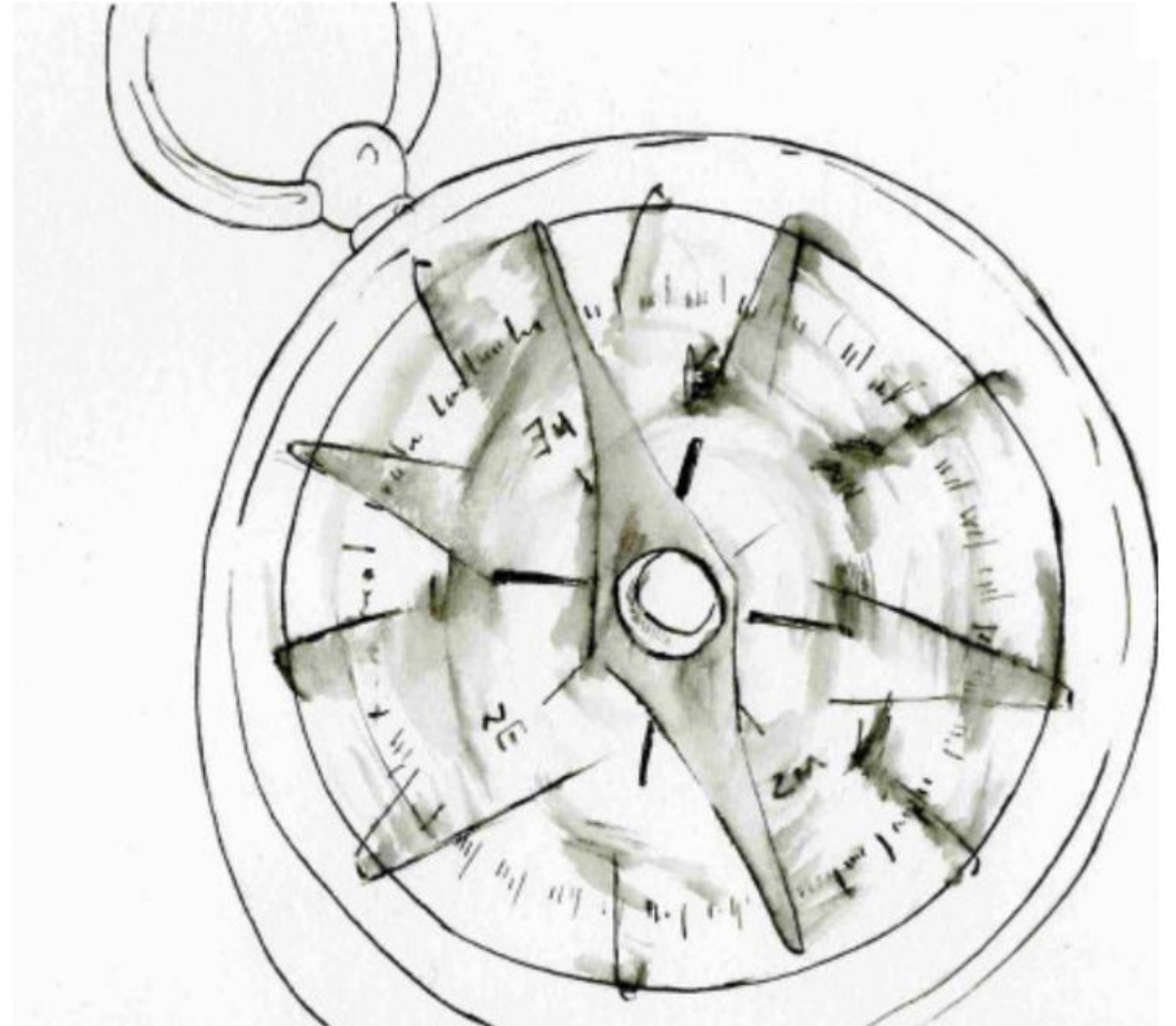
Difficulté à interpréter la signification d'un évènement

Incertitude

Difficulté à évaluer la situation présente



Pouvons nous caractériser avec acuité la situation actuelle ?



Cartographier les risques

- Physiques et techniques
 - Electrique
 - Mécanique
 - Thermique
 - Hydraulique (eau)
 - Pneumatique (air, fluides)
 - Chimique
 - Radiations
 - Informatiques
 - Système informatique
 - Patients
 - ...
- Biologiques
 - Microbiologique
 - Biochimique
 - Produits de santé
 - Management
 - Organisation des ressources humaines
 - Organisation des ressources matérielles
 - Programmation
 - Organisation de l'information
 - Facteur humain et management
 - ...

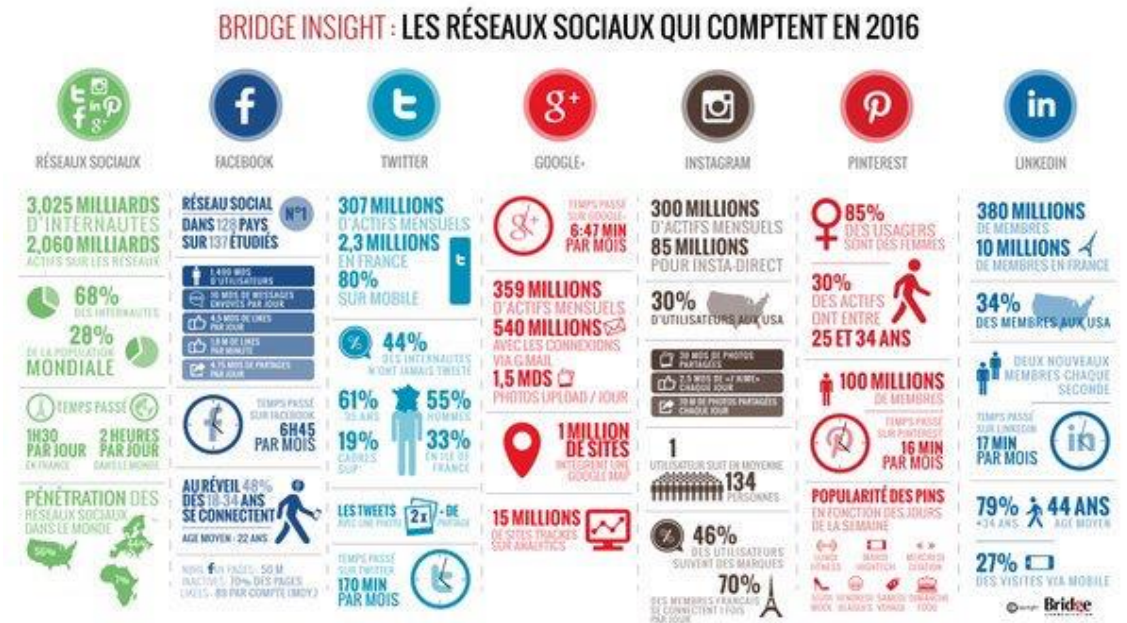
- Identifier
- Savoir
- Comprendre
- Agir
- Communiquer



Emotions



Médias sociaux



!! Attention !!

La seconde victime

- La seconde victime
 - *un soignant impliqué et traumatisé par un événement imprévu et défavorable pour un patient et/ou une erreur médicale dont il se sent souvent personnellement responsable et qui occasionne un sentiment d'échec et remet en question son expérience clinique et ses compétences fondamentales*
 - *Que devrais-je faire?*
 - *Est-ce que quelqu'un s'est rendu compte de quelque chose?*
 - *Tout le monde va penser que je suis nul, devrais-je en parler à mon médecin référent au risque de perdre sa confiance?*
 - *Que va dire le patient?*
 - *Tout le monde sera fâché, je vais être poursuivi. Devrais-je en parler à l'administration des risques au risque d'être traîné dans une revue de morbi-mortalité.*
 - *Que va-t-il se passer si je suis suspendu ou s'ils ne renouvellent pas mon contrat? Je pourrais y perdre ma carrière?*
- Rôle fondamental de:
 - La communication /débriefing
 - L'entraide

Excellente journée de formation...



Seul,
on va plus vite.
Ensemble,
on va plus loin.



Merci pour
votre
investissement
au quotidien

